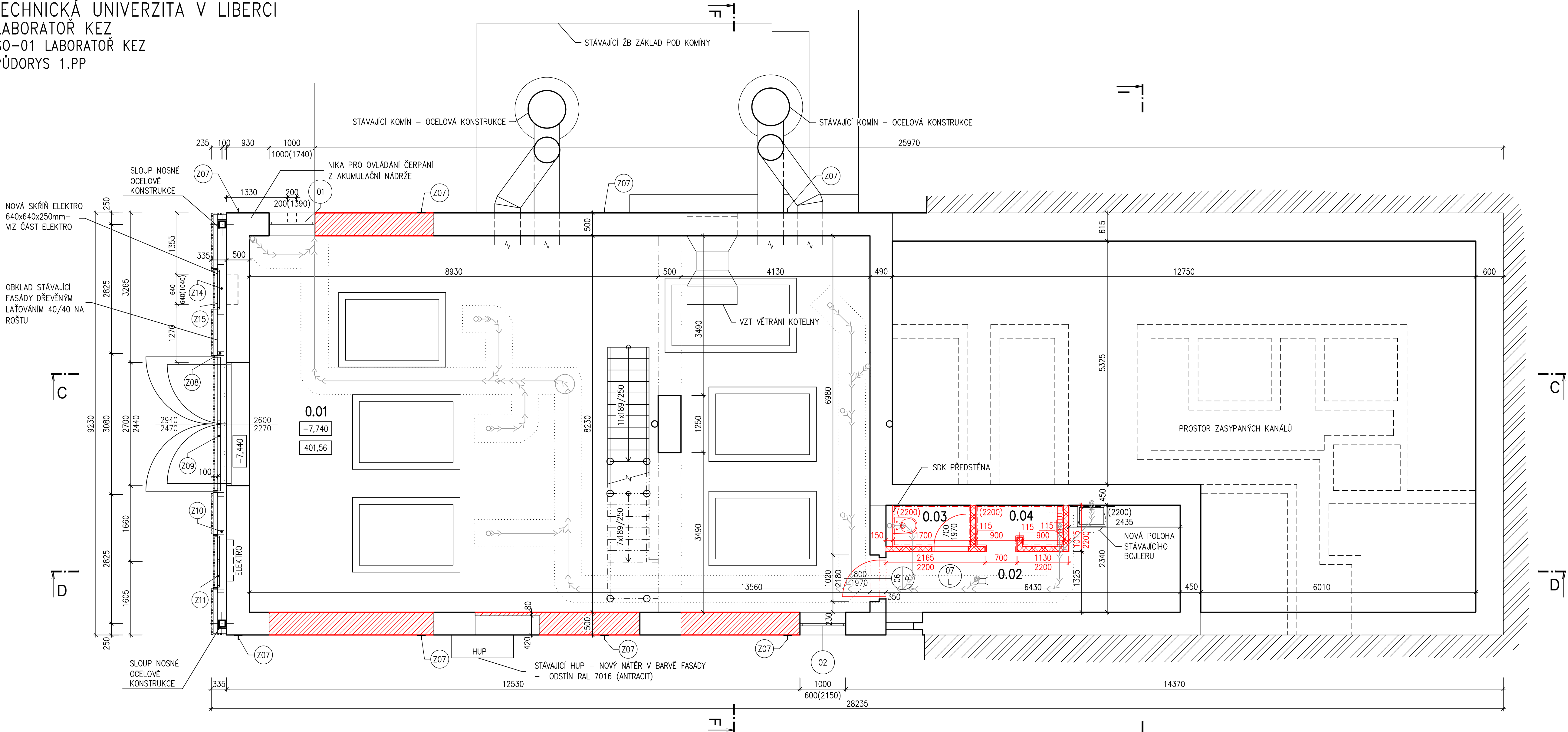


TECHNICKÁ UNIVERZITA V LIBERCI  
LABORATOR KEZ  
SO-01 LABORATOR KEZ  
PŮDORYS 1.PP



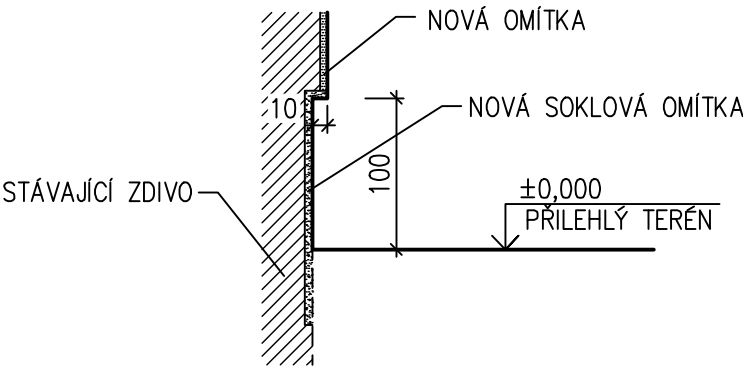
LEGENDA MATERIÁLŮ

- STÁVAJÍCÍ KONSTRUKCE
- PŘÍLEHLÝ TERÉN
- NOVÉ VYZDÍVKY Z CIHEL PLNÝCH (CP 10), NA MALTU MVC 2,5
- ZDIVO Z CIHELNÝCH BLOKŮ tl. 115mm
- DŘEVĚNÝ FASÁDNÍ OBKLAD – LATĚ 40/40
- TRASA NOVÉHO SVODNÉHO POTRUBÍ KANALIZACE
- ROZSAH UVEDENÍ PODLAHY DO PŮVODNÍHO STAVU PO PROVEDENÍ NOVÉHO SVODNÉHO POTRUBÍ KANALIZACE
- ZÁMEČNICKÉ VÝROBKY

POZNÁMKA

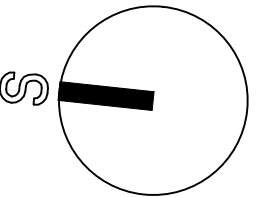
- BUDE PROVEDENA REKONSTRUKCE SOCIÁLNÍHO ZÁZEMÍ – VÝMĚNA ZAŘÍZOVACÍCH PŘEDMĚTŮ, NOVÝ SPRCHOVÝ KOUT, NOVÉ OBKLADY A DLAŽBA
- ROZVODY VEDENÉ V LIŠTÁCH PO POVRCHU STĚN V PROSTORU SKLADU A WC BUDOU NOVĚ VEDENY POD OMÍTKOU
- BARVNOSTI KERAMICKÝCH DLAŽEB A OBKLADŮ BUDOU URČENY V RÁMCI AD
- PŘI ZMĚNĚ POVRCHU POD DVEŘMI BUDE POUŽITA PŘECHODOVÁ LIŠTA
- PŘI PROVÁDĚNÍM PROVÁDĚNÍ PODLAH JE NUTNÁ KOORDINACE SE ZTI – LEŽATÝ ROZVOD VEDEN POD PODLAHOU KOTELNY
- V PROSTORU KOTELNY BUDE PO PROVEDENÍ LEŽATÉHO ROZVODU KANALIZACE UVEDENA PODLAHA DO PŮVODNÍHO STAVU – V PÁSU s. cca 0,6m (PO VÝKOPU KANALIZACE) BUDOU OBNOVENY PODKLADNÍ VRSTVY PODLAHY vč. HYDROIZOLACE, JE NAVRŽENA NOVÁ CELOPLOŠNÁ NÁŠLAPNÁ VRSTVA Z EPOXIDOVÉ STĚRKY vč. SOKLŮ
- EPOXIDOVÉ STĚRKY BUDOU PROVEDENY V ZÁKLADNÍM ŠEDEM ODSTINŮ
- BARVNOSTI VEŠKERÝCH NÁTĚRŮ BUDOU ODSOUHLASENY V RÁMCI AD
- SDK PŘEDSTĚNA BUDE ZHOTOVENA ZE DVOU VRSTEV IMPREGNOVANÝCH SDK DESEK tl. 12,5m
- NA STÁVAJÍCÍM OBJEKTU KOTELNY BUDE CELOPLOŠNĚ ZHOTOVENA NOVÁ PROBARVENÁ OMÍTKA – VIZ POHLEDY
- SOKLOVÁ ČÁST ZDIVA BUDE PROVEDENA SE SOKLOVOU OMÍTKOU – VIZ POHLEDY, PROVEDENÍ – VIZ SCHÉMA NIŽE



SCHÉMA PROVEDENÍ SOKLU



Tabulka místností 1.PP						
Číslo	Název	Plocha [m²]	Výška [m]	Podlaha	Stěny	Strop
0.01	KOTELNA	111,0	6,45	EPOXIDOVÁ STĚRKA S ELASTICKOU VODOTĚSNOU MEMBRÁNOU, PROTISKLUZNÁ ÚPRAVA V ZÁKLADNÍM ODSTINU ŠEDÉ + FABIÓN VYTAŽENÝ NA STĚNU vč. SOKLU KOTLŮ	ŠTUKOVÁ OMÍTKA, BÍLÝ AKRYLÁTOVÝ NÁTĚR,	BÍLÝ AKRYLÁTOVÝ NÁTĚR
0.02	SKLAD	11,0	3,1	KERAMICKÁ DLAŽBA – PROTISKLUZNOST R10/B, HYDROIZOLAČNÍ SYSTÉM (MINERÁLNÍ) SE SOKLEM v. 0,15m	ŠTUKOVÁ OMÍTKA, BÍLÝ AKRYLÁTOVÝ NÁTĚR, KERAMICKÝ SOKL v.100mm	BÍLÝ AKRYLÁTOVÝ NÁTĚR
0.03	WC	1,53	2,2	KERAMICKÁ DLAŽBA – PROTISKLUZNOST R10/B, HYDROIZOLAČNÍ SYSTÉM (MINERÁLNÍ) SE SOKLEM v. 0,15m	KERAMICKÝ OBKLAD	BÍLÝ AKRYLÁTOVÝ NÁTĚR
0.04	SPRCHOVÝ KOUT S PŘEDSÍNKOU	1,7	2,2	KERAMICKÁ DLAŽBA – PROTISKLUZNOST R10/B, HYDROIZOLAČNÍ SYSTÉM (MINERÁLNÍ)	KERAMICKÝ OBKLAD, HYDROIZOLAČNÍ SYSTÉM (MINERÁLNÍ) DO v. 2,0m	BÍLÝ AKRYLÁTOVÝ NÁTĚR

±0,000=409,30 m n.m. B.p.v.



Zodpovědný projektant	Vypracoval	Kontroloval	 <b>PROFES PROJEKT spol. s r.o.</b> projektová a inženýrská činnost Veřejchova 272, 511 01 Turnov tel. 481 319 831 e-mail : profeprojekt@profeprojekt.cz www.profeprojekt.cz	
Ing. Richard Müller	Ing. Michaela Mlejnková	Ing. Petr Chval		
				
Místo: <b>Liberec</b>	Stavební úřad: <b>Liberec</b>		Stupeň	DPS
Objednatel: <b>Technická univerzita v Liberci, Studentská 1402/2, Liberec</b>			Datum	<b>03.2020</b>
Akce: <b>TECHNICKÁ UNIVERZITA V LIBERCI LABORATOR KEZ SO-01 LABORATOR KEZ D.1.1.01 ARCHITEKTONICKO-STAVEBNÍ ŘEŠENÍ</b>			Číslo zakázky	<b>20030</b>
Příloha: <b>PŮDORYS 1.PP</b>			Měřítko <b>1:50</b>	Výtisk č.
			Příloha č.	
			<b>D.1.1.01.b-06</b>	